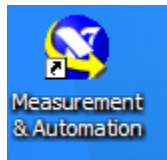
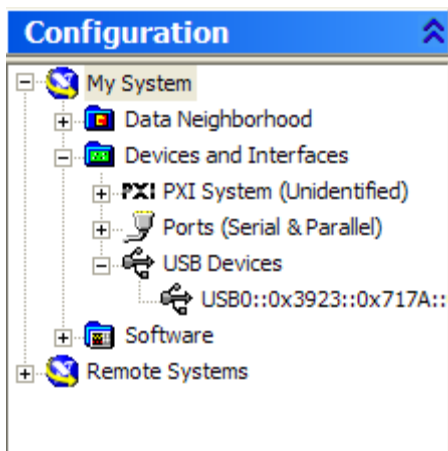


Reconhecimento do dispositivo USB:



Clickar em:

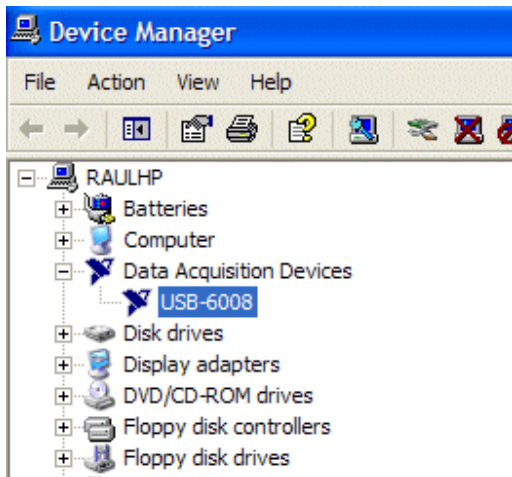
Expandir devices e interfaces e USB Devices:



Se isto ocorrer é porque ainda estão instalados os antigos Drivers !!!

Há que os actualizar após instalação da versão 8, e no System Manager -> Device Manager do Windows na árvore, há que actualizar o driver, como a seguir se mostra:

1º Localizar o Device:



2º Actualizar o Driver:

